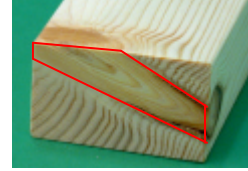
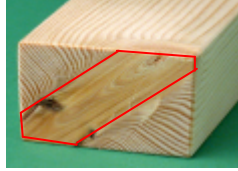
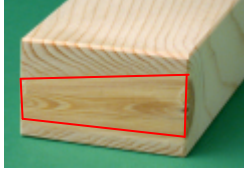


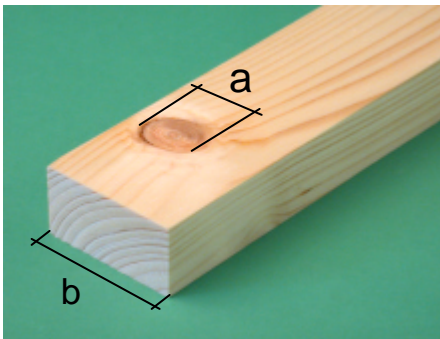
Sortierung von Latten in Sortierklasse S 10 nach DIN 4074-1

● ÄSTE

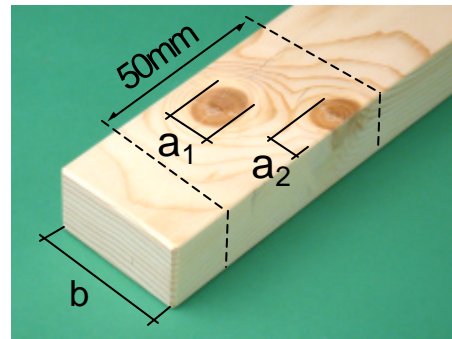
► nicht zulässige Asttypen



► Astmessung kantenparallel und nur auf den Breitseiten:



$$A = a/b$$



$$A = (a_1 + a_2)/b$$

► Sortierung: maßgebend ist die größte Ästigkeit auf der Breitseite

allgemein $A \leq 1/2$

Kiefer $A \leq 2/5$

● WEITERE SORTIERMERKMALE

FASERNEIGUNG	bis 12 %
MARKRÖHRE:	bei Fichte zulässig, sonst nicht zulässig
JAHRRINGBREITE:	mittlere Breite: allgemein: bis 6 mm bei Douglasie: bis 8 mm
RISSE:	keine Blitzrisse, keine Ringschäle
BAUMKANTE:	mindestens 2/3 jeder Seite baumkantenfrei
KRÜMMUNG:	Längskrümmung: bis 12 mm / 2 m Verdrehung: bis 1 mm / 25 mm Breite
VERFÄRBUNGEN, DRUCKHOLZ:	bis 3/5 des Umfangs zulässig, Bläue ist zulässig
INSEKTENFRASS:	Fraßgänge bis 2 mm Durchmesser zulässig